

令和6年1月11日

都内私立中学高等学校
校 長
事 務 長
事 務 職 員 殿
関 係 職 員

一般財団法人 東京私立中学高等学校協会
会 長 近 藤 彰 郎
東京私学教育研究所長 平方 邦 行
私学経営研究会委員長 根本 欣 哉
(共催：公益財団法人 東京都私学財団)

私学経営研究会「事務職員研修会」のご案内

— 自校の未来を切り開く事務職員を目指して —



新春の候、益々ご清祥のこととお慶び申し上げます。

さて私学経営研究会では、新規採用の事務職員向けと管理職である事務長クラスを対象にした研修会に加え、昨年度より私立学校の事務組織において業務の推進の中核を担う職員の方々を対象とする研修会を実施しておりますが、今年度も引き続き実施する運びとなりましたので、ご案内申し上げます。

私立学校が未来を切り開いていく時、教員だけでなく事務職員の皆様の力が不可欠であることは言うまでもないことであることから、本研修会では事務職員が教員とともに車の両輪となって学校運営において果たす重要な役割に焦点を当てたプログラムをご用意いたしました。

教育の場における事務職員の役割を改めて考察し、教員とのよりよい連携の方法やアイデアを模索するほか、事務職員の実務に直結した内容も深く掘り下げるため、担当部門別のグループ討議を設けて各業務領域に特化した知識や経験の共有をはかり、自校の実情に沿った問題解決策の検討を行います。

本研修会を通じて、教員とともに学校を支える両輪としての意識を高め、自校の更なる発展に貢献する具体的な方法やイメージを得ることを目指します。

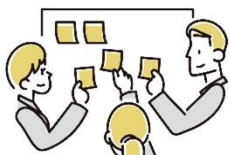
時節柄ご多忙のこととは存じますが、教育の未来を創る一員として、皆様の積極的なご参加を期待しておりますので、是非ご参加くださいますようご案内申し上げます。

記

1. 日 時 令和6年2月22日(木) 13:30~16:45 (受付13:10より)

2. 会 場 アルカディア市ヶ谷(私学会館) 会議室 千代田区九段北4-2-25 Tel 03(3261)9921 (代)

3. プログラム概要/研修内容



・イントロダクション『教員とのよりよい連携のために』

・担当部門/学校種別のグループ討議 ほか



時間 月 日	13	14	15	16	17
2月22日(木)	受付	挨拶/イントロダクション	エンカウンター	グループ討議	

4. 定 員 50名(申し込み順 ⇒ 定員になり次第締め切ります)

5. 参 加 費 無 料 (当協会会員各校の拠出金と(公財)東京都私学財団からの補助金で運営しております。)

6. 持 ち 物 名刺を20枚程度ご持参ください。

7. 申込方法 2月15日(木)までにWebにてお申込みください。

URL <https://k.tokyoshigaku.com>



東京私学教育研究所 私学経営研究会(担当:佐瀬・船江) TEL 03-3263-0544

〈案 内 図〉



■交通のご案内



地下鉄 有楽町線・南北線
市ヶ谷駅(1またはA1)出口



地下鉄 新宿線
市ヶ谷駅(A4またはA1)出口



JR中央線(各駅停車) 市ヶ谷駅

上記改札・出口から徒歩約2分

台風の接近、豪雨などによる天候の悪化や各種災害、新型コロナウイルス感染症への政府方針変更などにより、実施方法(オンライン研修を含む)・プログラムの変更や中止(延期)となる場合があります。その際には web 申込時にご入力いただいたメールアドレスへ迅速にご案内させていただきます。