

令和4年1月27日

都内私立中学高等学校
校 長
理科担当教諭 殿
関係教職員

一般財団法人 東京私立中学高等学校協会
会 長 近藤 彰 郎
東京私学教育研究所長 平方 邦 行
理数系教科研究会委員長 武藤 道 郎
(共催：公益財団法人東京都私学財団)

理数系教科研究会（理科・化学）「実験講習会」のご案内

鏡像異性体を作り分ける分子触媒 ～不斉合成の基礎から最前線まで～

寒冷の候 先生方におかれましてはますますご清祥のこととお慶び申し上げます。

さて、今回は講師に立教大学理学部教授の山中^{やまなか}正浩^{まさひろ}先生をお迎えし、実験講習会を下記の要領で開催する運びとなりました。

鏡像異性体を作り分ける不斉合成は、医薬品の開発などに欠かせない重要な合成技術であり、2021年のノーベル化学賞「不斉有機触媒の開発」の受賞により注目を集めています。しかし高校の教科書レベルでは、鏡像異性体に関する記述は少なく、生徒への明確なイメージ付けがしにくいまま学習が進行してしまうことも多いものと思われます。そこで今回は、先生方に鏡像異性体をより身近に捉えていただきながら、鏡像異性体を作り分ける不斉合成の基礎から研究の最前線にふれる機会を提供し、特に有機化学分野における今後の授業の発展へとつなげていただけるよう、実験講習会を企画しました。お誘い合わせのうえ是非ご参加くださいますようお願い申し上げます。

記

1. 日 時 令和4年3月5日（土）15：00～17：00（受付開始14：45～）
2. 会 場 立教大学 池袋キャンパス 10号館 X204教室
東京都豊島区西池袋3-34-1 ※詳細は中面をご参照ください。
3. 実験内容
 - ① 鏡像異性体の生理作用の違い
 - ② 鏡像異性体の違いの体感（鏡像異性体の香り当てクイズ）
 - ③ 不斉合成の基礎と最前線（触媒的不斉合成研究の紹介）

新型コロナウイルスの感染拡大防止の観点や災害等の事由から、実施方法（オンライン研修を含む）・プログラムの変更や中止（延期）となる場合があります。その際には web 申込時にご入力いただいたメールアドレスへ迅速にご案内させていただきます。

4. 講師 山中 正浩 先生 (立教大学 理学部 教授)

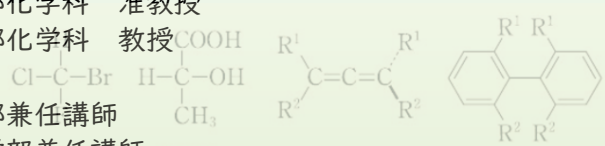


【プロフィール】

1996年 学習院大学理学部化学科 卒業
 1998年 学習院大学大学院自然科学研究科化学専攻 修士課程 修了
 2001年 東京大学大学院理学系研究科化学専攻 博士後期課程 修了 (理学博士)

2000～01年 日本学術振興会 特別研究員 (PD)
 2001～04年 東京工業大学大学院理工学系研究科応用科学専攻 助手
 2004～07年 立教大学理学部化学科 講師
 2007～14年 立教大学理学部化学科 准教授
 2014年～ 立教大学理学部化学科 教授

2006年～ 千葉大学理学部兼任講師
 2009年～ 学習院大学理学部兼任講師



5. 定員 30名 (申し込み順⇒定員になり次第締め切ります)

※コロナ感染拡大防止の観点から大学の措置として申込者のリストを大学に提出いたします。予めご了承ください。

6. 参加費 無料 (当協会会員各校の拠出金と(公財)東京都私学財団からの補助金で運営しております)

7. キャンセルについて 参加費は上記(無料)の通りですが、申込人数分の試薬等を事前に準備します。無駄を防ぐためにも、キャンセルの場合は2月25日(金)までご連絡ください。

8. 服装 白衣に着替える必要はありません。

9. 申込方法 3月1日(火)までに東京私学教育研究所HPよりお申し込みください。

URL <https://k.tokyoshigaku.com>



東京私学教育研究所 理数系教科研究会 (理科・化学) 担当：板澤・並木
 TEL 03-3263-0544



ご案内

下記の研修会も現在、参加受付中です。
 詳しくは研究所ホームページをご確認ください。

研究会・研修会	テーマ・内容	日時	会場
進路指導/生き方教育研究会 「研修会」	生徒が主体的に自分の生き方について考えるキャリア教育を目指して	2/15 (火) 18:00～20:00	アルカディア市ヶ谷 (私学会館)
情報・メディア教育研究会 「研修会」	VR/AR を用いた教育実践報告と VR/AR ハンズオン	2/18 (金) 18:00～20:00	アルカディア市ヶ谷 (私学会館)
理数系教科研究会 (理科・生物)「講演会」	ウミガメ類のパーソナリティ研究と適材適所を目指した保全	2/19 (土) 15:00～17:00	アルカディア市ヶ谷 (私学会館)

《アクセスマップ・構内案内図》

会場：立教大学 池袋キャンパス 10号館 X204教室

※タッカー門で検問を受けて入構し、直接教室までお越しください。



学校法人 立教学院 (池袋) 構内案内図

